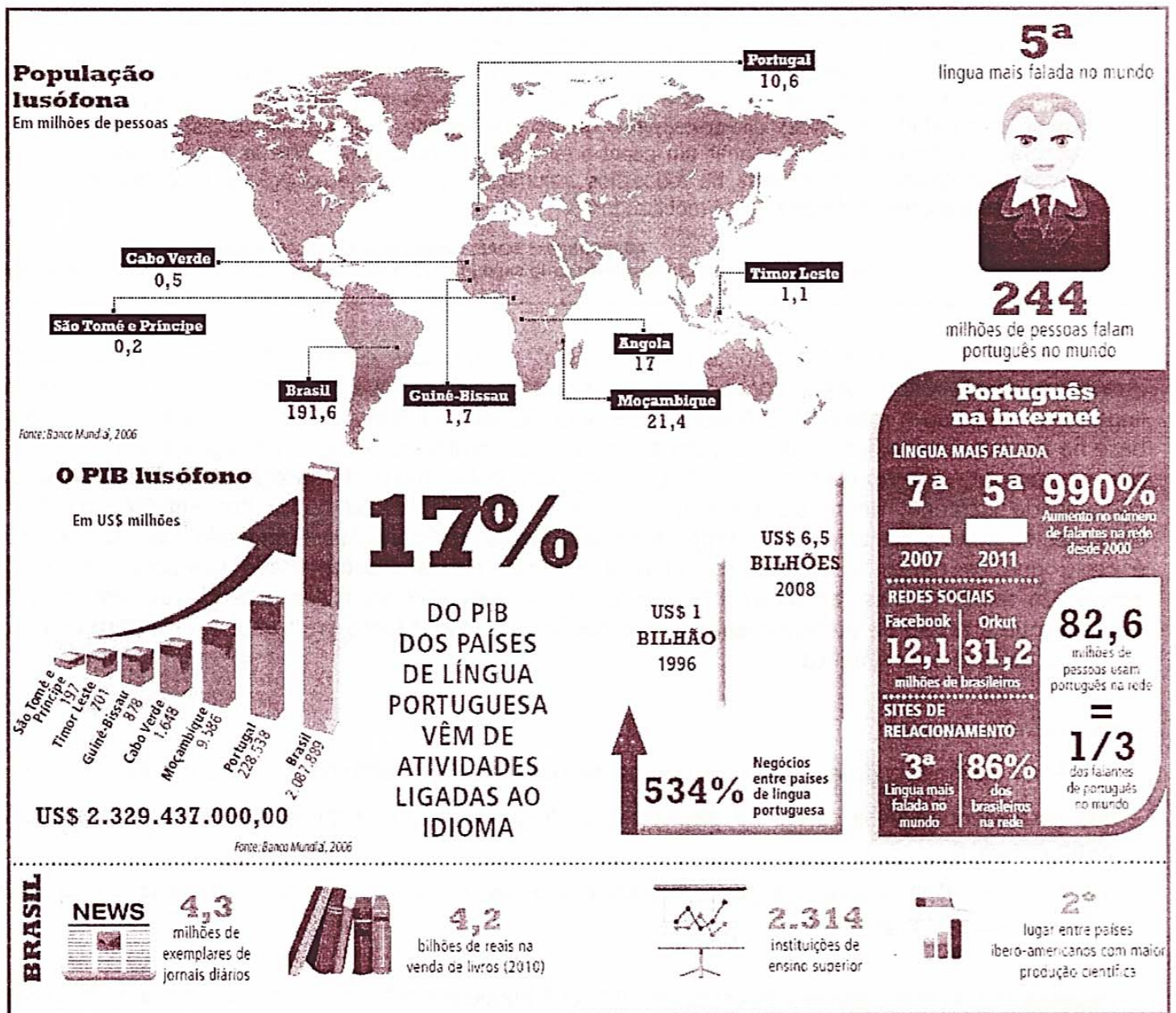


PROVA DE REDAÇÃO

Observe a figura abaixo.



Disponível em: <<http://revistalingua.uol.com.br/textos.asp?codigo=12426>>. Acesso em: 21 nov. 2011.

Os dados da figura mostram que a língua portuguesa no mundo está em evidência; assim, as comunidades dos países lusófonos, em especial o Brasil, vêm se destacando no cenário econômico mundial, como se observa na linha ascendente do gráfico na figura.

À medida que aumenta o número de pessoas que falam a língua portuguesa no mundo, especialistas em língua e literatura portuguesas lançam instigantes reflexões acerca do nosso idioma em fóruns de discussão. Com base nessa informação, leia o texto a seguir.

A Língua Portuguesa é [...] objecto das nossas preocupações; começo por citar a frase de um escritor moçambicano – Mia Couto – que usa a língua portuguesa como o veículo transmissor da sua cultura e da sua criatividade. A frase é simples, mas de um grande alcance universal – “o mar foi ontem o que o idioma pode ser hoje, falta vencer alguns Adamastores”. Parafrazeava o autor uma forte e bela imagem literária, criada por Luís de Camões, querendo significar as grandes dificuldades que as naus portuguesas enfrentaram na descoberta desse mar que “naufrágios e perdições de toda a sorte” causavam a quem se aventurava na sua conquista. A figura do Adamastor chegou até aos nossos dias como o símbolo mítico e utópico dos obstáculos que é preciso vencer quando desejamos algo de muito importante. [...]

A expansão, a adaptação e o enriquecimento que a Língua Portuguesa foi sofrendo ao longo do tempo valorizaram-na e tornaram-na veiculadora de múltiplas culturas. Sendo, além disso, língua comum de uma grande comunidade de países dispersos pelos quatro continentes, a língua portuguesa poderá reforçar a cooperação entre os povos e assumir um papel preponderante no diálogo entre as nações. Isso implica um conjunto de desafios que é tarefa de todos nós assumirmos através de adopção e execução de políticas, estratégias e acções verdadeiramente mobilizadoras.

Adaptado de: BOAL, Maria Eduarda. *Os Adamastores da Língua Portuguesa*. Disponível em: <<http://observatorio-lp.sapo.pt/pt/f/questoes-de-lingua>>. Acesso em: 21 nov. 2011.

Este texto revela que a “última flor do Lácio” criou raízes e gerou frutos; ao cruzar mares e atravessar fronteiras, acabou por constituir uma comunidade que compartilha a mesma *herança* linguística, mas não a mesma identidade. Cada uma dessas comunidades construiu suas *memórias* com base na história que edificou. Ademais, em alguns desses territórios, a língua portuguesa também acabou por se renovar, por apresentar uma feição singular, pois objeto de *criação* dos falantes de cada comunidade lusófona. Nessa perspectiva, o nosso idioma é, antes de tudo, uma entidade social que, como tal, se movimenta através do tempo e adquire novas configurações, edificando sua história. Assim, é certo que os países lusófonos, em alguma medida, revelam determinada identidade no cenário econômico mundial, mas, ao mesmo tempo, é da manifestação particular dessa língua em cada país lusófono que a noção de pertencimento a uma Nação se constrói tanto em territórios da Europa, quanto da África, da Ásia e da América.

Considerando

- que é por intermédio do nosso idioma que nossa identidade enquanto Nação se configura,
 - que essa identidade se revela na percepção da língua portuguesa como *herança*, como *memória* e como *criação* e
 - que cada um desses aspectos pode ser observado não só dentro de nós próprios como no âmbito coletivo, nacional e global,
- **escolha** um ou mais desses três aspectos que você julgue importantes acerca da língua portuguesa;
 - **determine como e por que** eles representam, para essa língua, algum tipo de “Adamastor”; e
 - **redija** uma redação, **de caráter dissertativo**, justificando sua escolha e defendendo seu ponto de vista.

Instruções:

- 1 - Crie um título para seu texto e escreva-o na linha destinada a este fim.
- 2 - Redija uma redação com extensão **mínima de 30 linhas**, excluído o título – aquém disso, seu texto não será avaliado –, e **máxima de 50 linhas**, considerando-se letra de tamanho regular.
- 3 - As redações que apresentarem segmentos emendados, ou rasurados, ou repetidos, ou linhas em branco terão esses espaços descontados do cômputo total de linhas.
- 4 - Lápis poderá ser usado apenas no rascunho; ao passar sua redação para a folha definitiva, faça-o com letra legível e utilize caneta.